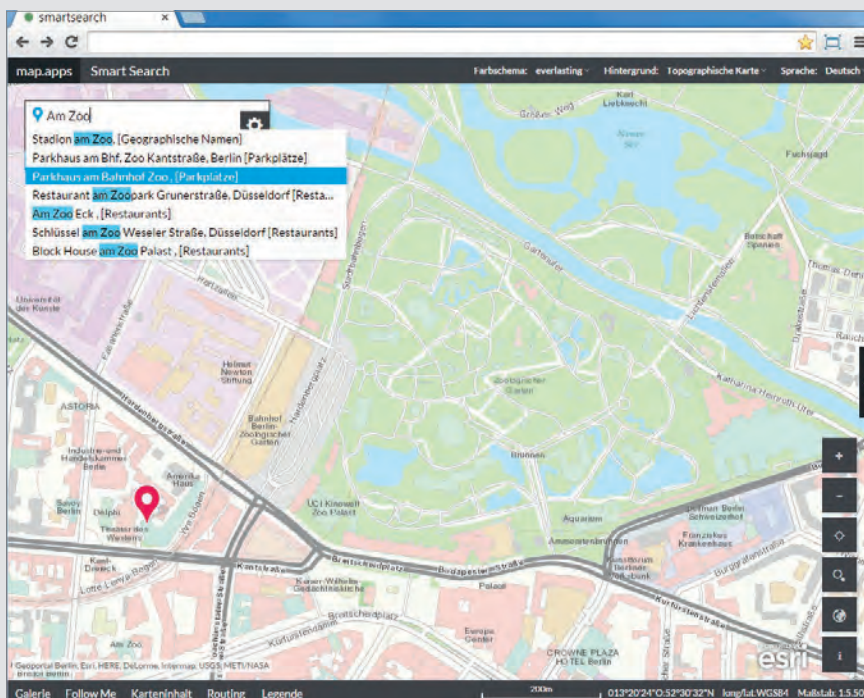


Schnelle Navigation zu relevanten Treffern

Die professionelle Lösung für eine performante
und effiziente Suche

map.apps Smart Search ist eine Produkterweiterung für map.apps. Sie bietet eine professionelle und hochperformante Lösung für die räumliche Navigation über textbasierte Suchen. Mit map.apps Smart Search kann der Nutzer innerhalb seiner Anwendung über ein einfaches Eingabefeld in sämtlichen relevanten Daten suchen und zu den Positionen der gefundenen Treffer navigieren. Durch den indexbasierten Ansatz gewährt map.apps Smart Search eine extrem hohe Performanz und ist damit bestens geeignet für räumliche Suchen in sehr großen komplexen Datenbeständen.



map.apps Smart Search

Dynamisch – performant – modern

Mit der Smart Search Extension erweitern Sie map.apps Anwendungen ganz einfach um eine innovative und leistungsstarke Suche auf raumbezogenen Objekten. Die Texteingaben im zentralen Eingabefeld generieren Treffer, die aus den unterschiedlichsten Datenbeständen gespeist werden. Diese Treffer werden dem Anwender dynamisch und hochperformant bereits während der Eingabe als automatisch generierte Vorschlagslisten angeboten; jede weitere Eingabe grenzt die hier angebotenen Treffer ein.

Eine Suche für alle Themen

Ob Adressen, Flurstücke, PLZ-Bereiche oder Referenzobjekte aus der jeweiligen Fachdomäne: map.apps Smart Search sucht direkt alle passenden, im internen Index gespeicherten Informationen und stellt sie über eine Vorschlagsliste gemeinsam dar. Die für die Anzeige der Vorschlagsliste verwendeten Informationen sind konfigurierbar: Neben dem Titel oder dem Namen des gefundenen Eintrags können zum Beispiel auch die Quelle oder die Kategorie mit ausgegeben werden. Auf diese Weise ist dem Anwender eine rasche fachliche Eingrenzung auf relevante Treffer möglich. Das automatische Zoomen auf Vorschlagslistentreffer trägt ebenfalls zur effizienten Auswahl bei.

Zudem ist die gezielte Eingrenzung der zu verwendenden Suchthemen mit map.apps Smart Search möglich. Über eine Filterfunktion lässt sich die Suche in einer spezifischen map.apps Anwendung so einschränken, dass jeweils nur die Suchthemen Verwendung finden, die für den jeweiligen fachlichen Kontext dieser Anwendung relevant sind.

Service- und indexbasierte Technologie

Alle in der Smart Search verwendeten Informationen werden über ArcGIS Server Feature-Services bereitgestellt und in den zentralen Smart Search Index übernommen. Die Indexierung der Service Layer erfolgt einmalig oder periodisch, sodass auch automatische Aktualisierungen entsprechend den zugrunde liegenden Daten möglich sind. Die Verwendung eines zentralen Index führt zu einer Unabhängigkeit der App von den verwendeten Daten/Diensten, vor allem aber sichert sie eine extrem hohe Performanz auch bei sehr großen Datenbeständen.

| Leistungsprofil map.apps Smart Search |

- Hochperformante, einheitliche Suchfunktionalität
- Google-ähnlicher Eingabedialog zur gleichzeitigen Suche über beliebig viele Suchthemen
- Kombination relevanter Suchattribute (zum Beispiel Adressen mit Stadt, Straße, Hausnummer)
- Dynamisch generierte Vorschlagslisten mit Namen und Kategorien der Treffer
- Unabhängigkeit von den Original-Suchdaten durch indexbasierten Ansatz
- Servicebasierte Übernahme aller Objektinformationen über ArcGIS Server Feature-Services
- Automatische Aktualisierung über periodisch ausgeführte Index-Jobs
- Filteroptionen zur Realisierung spezieller Fachrecherchen

